

Ergebnisse der Unterrichtsbeobachtungen Stand: 04.03.2019

1. Anzahl der besichtigten Stunden (45 min): **51**

2. Anzahl der beobachteten Schüler/innen: **699**

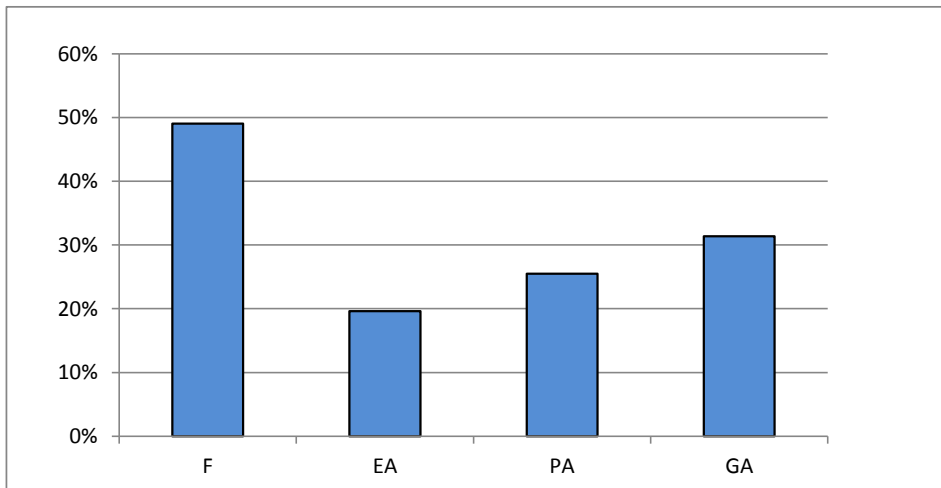
3. Verteilung der Schüler/innen auf die Lerngruppen:

<=5 Sch	<=10 Sch	<=15 Sch	<=20 Sch	<=25 Sch	<=30 Sch	>30 Sch
1	16	18	9	5	2	0

Die durchschnittliche Schülerzahl lag bei **14** Schüler/innen je Klasse.

4. Verteilung der Sozialformen:

F	EA	PA	GA
25	10	13	16
49%	20%	25%	31%



Hinweis:

Die Unterrichtsbeobachtungen werden im Rahmen des Personalentwicklungskonzeptes (Schulhandbuch) von der Schulleitung und den Abteilungsleitern durchgeführt und auf dem Unterrichtsbeobachtungsbogen dokumentiert.

Die Ergebnisse werden kontinuierlich analysiert und fließen in die Maßnahmen und Entwicklungsvorhaben zur Unterrichtsentwicklung (Schulprogramm Kap. 7) ein.

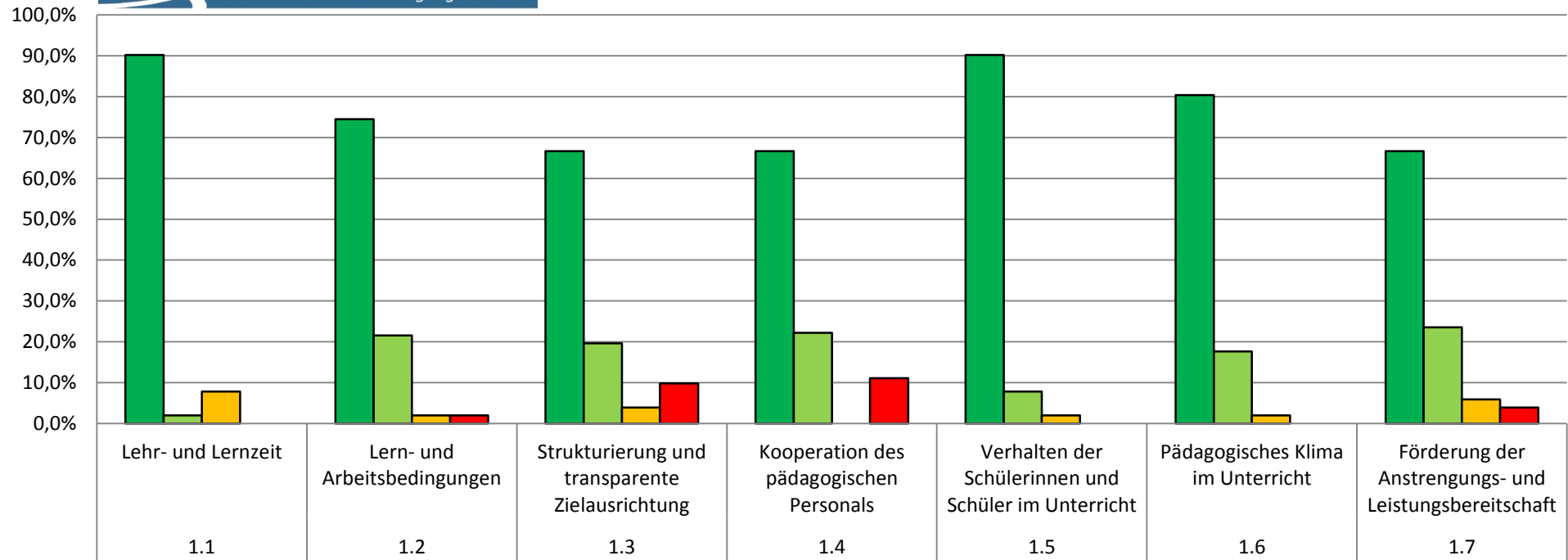
Profilmerkmale Unterricht										Norm A	Norm B	Norm C	Norm D	Norm*	
1. Unterrichtsbedingungen		++	+	-	--	n	++	+	-	--	> 80%	> 60%	> 40%		< 40%
1.1	Lehr- und Lernzeit	46	1	4		51	90,2%	2,0%	7,8%		ja	nein	nein	nein	A
1.2	Lern- und Arbeitsbedingungen	38	11	1	1	51	74,5%	21,6%	2,0%	2,0%	ja	nein	nein	nein	A
1.3	Strukturierung und transparente Zielausrichtung	34	10	2	5	51	66,7%	19,6%	3,9%	9,8%	ja	nein	nein	nein	A
1.4	Kooperation des pädagogischen Personals	6	2		1	9	66,7%	22,2%		11,1%	ja	nein	nein	nein	A
1.5	Verhalten der Schülerinnen und Schüler im Unterricht	46	4	1		51	90,2%	7,8%	2,0%		ja	nein	nein	nein	A
1.6	Pädagogisches Klima im Unterricht	41	9	1		51	80,4%	17,6%	2,0%		ja	nein	nein	nein	A
1.7	Förderung der Anstrengungs- und Leistungsbereitschaft	34	12	3	2	51	66,7%	23,5%	5,9%	3,9%	ja	nein	nein	nein	A
2. Unterrichtsprozess															
2.1	Reflexion des Lernprozesses	12	19	15	5	51	23,5%	37,3%	29,4%	9,8%	nein	ja	nein	nein	B
2.2	Fachimmanentes, fachübergreifendes und fächerverbindendes Lernen	12	15	17	7	51	23,5%	29,4%	33,3%	13,7%	nein	nein	ja	nein	C
2.3	Methodenwahl	29	15	4	3	51	56,9%	29,4%	7,8%	5,9%	ja	nein	nein	nein	A
2.4	Medienbildung	2	4		4	10	20,0%	40,0%		40,0%	nein	ja	nein	nein	B
2.5	Sprachbildung	18	22	7	4	51	35,3%	43,1%	13,7%	7,8%	nein	ja	nein	nein	B
Individualisierung von Lernprozessen															
2.6	Innere Differenzierung	7	12	11	21	51	13,7%	23,5%	21,6%	41,2%	nein	nein	nein	ja	D
2.7	Selbstständiges Lernen	15	14	12	10	51	29,4%	27,5%	23,5%	19,6%	nein	nein	ja	nein	C
2.8	Kooperatives Lernen	21	13	5	12	51	41,2%	25,5%	9,8%	23,5%	nein	ja	nein	nein	B
2.9	Problemorientiertes Lernen	8	13	10	20	51	15,7%	25,5%	19,6%	39,2%	nein	nein	ja	nein	C

***Normierung entsprechend Festlegung der "Berliner Schulinspektion":**

- A** (stark ausgeprägt): Mind. 80% der Bewertungen des Qualitätskriteriums sind positiv (bei mind. 40% "++")
B (eher stark ausgeprägt): Zwischen 60% und 80% der Bewertungen des Qualitätskriteriums sind positiv
C (eher schwach ausgeprägt): Zwischen 40% und 60% der Bewertungen des Qualitätskriteriums sind positiv
D (schwach ausgeprägt): Weniger als 40% der Bewertungen des Qualitätskriteriums sind positiv.

Unterrichtsbedingungen

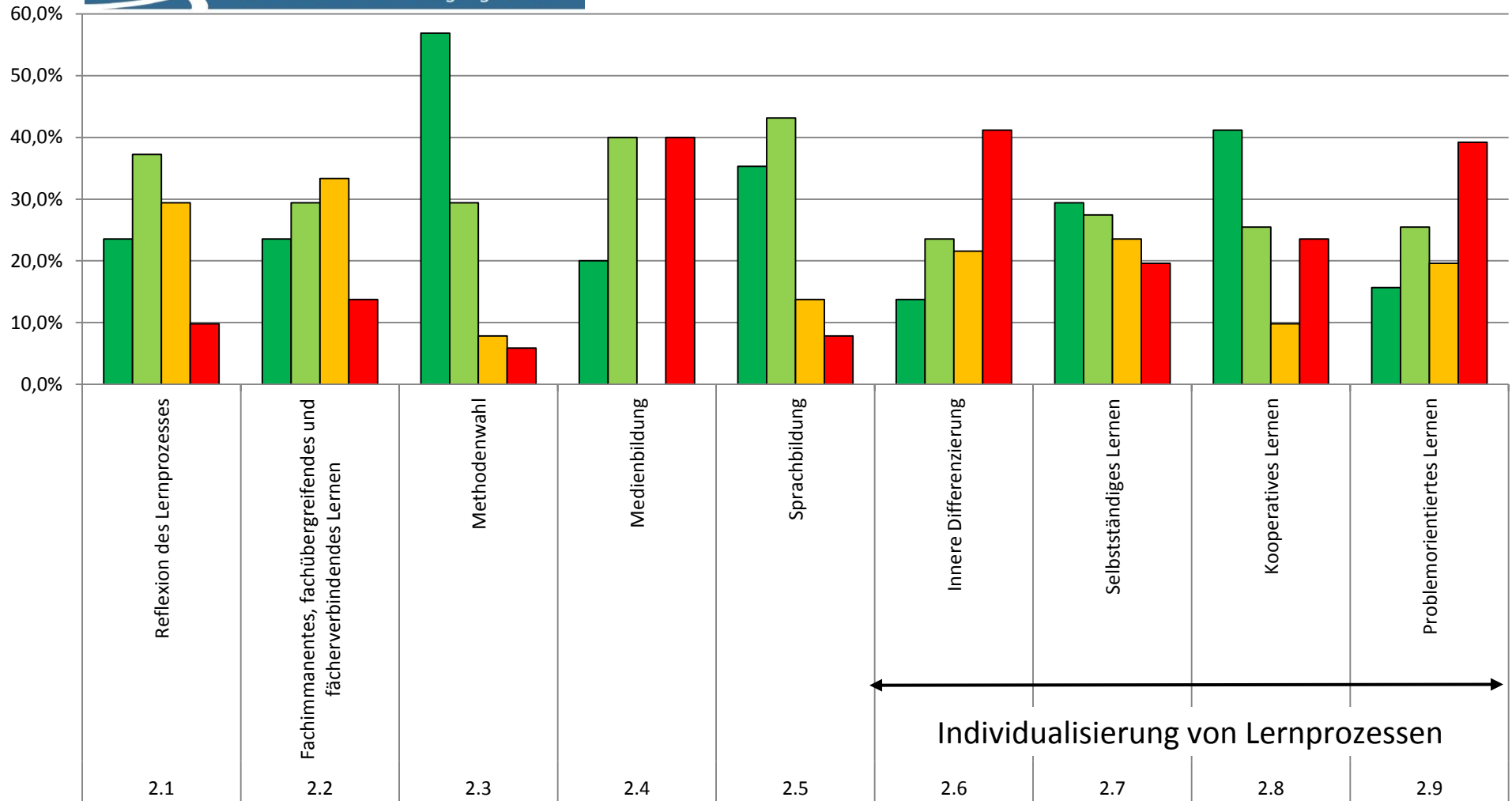
■ ++
 ■ +
 ■ -
 ■ --





Unterrichtsprozess

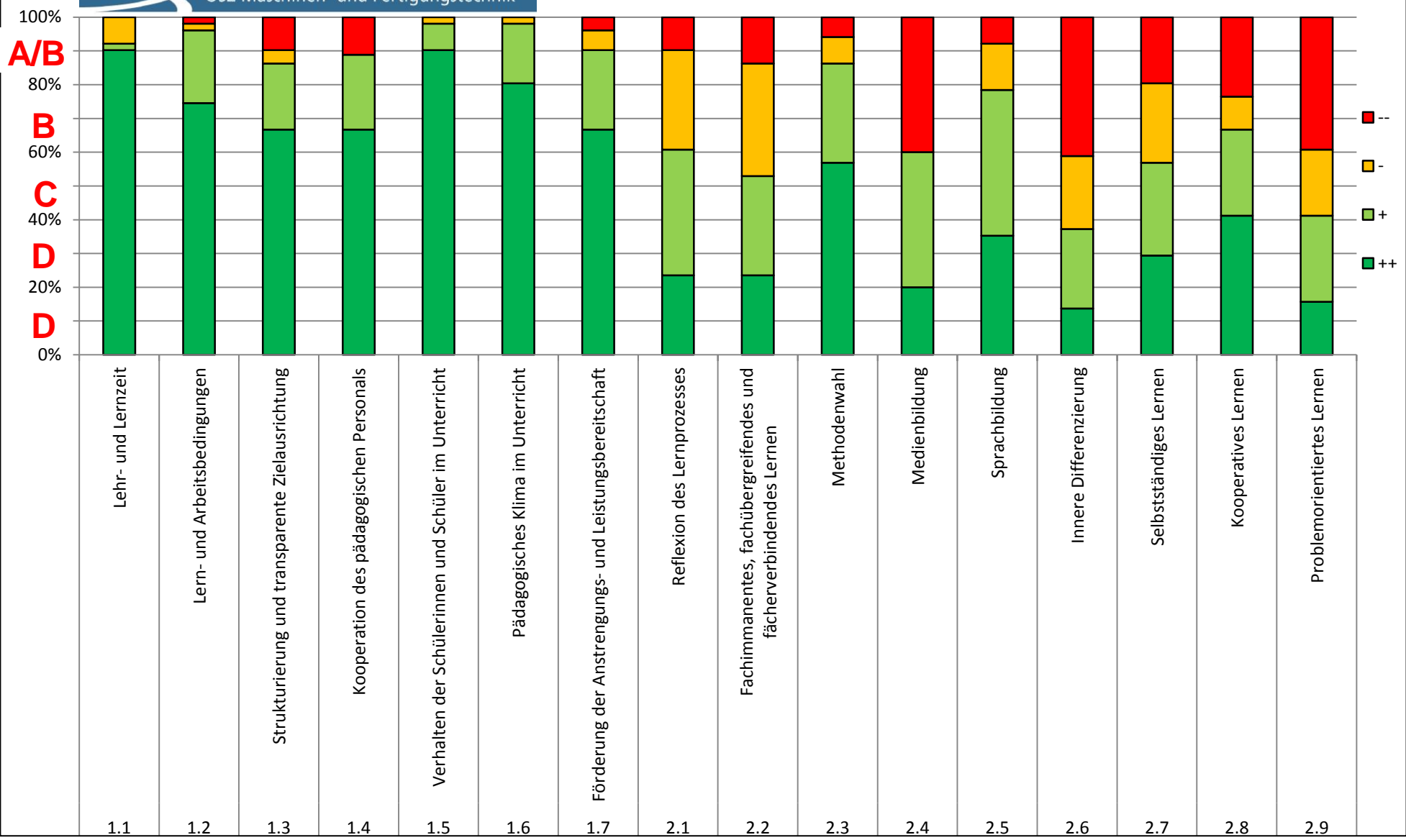
++ + - --



Individualisierung von Lernprozessen



Ergebnis der Unterrichtsbeobachtungen





Unterrichtsprofil

Profilmerkmal 1: Unterrichtsbedingungen		Bewertung				
		A	B	C	D	
Profilkriterien	1.1 Lehr- und Lernzeit	X				
	1.2 Lern- und Arbeitsbedingungen	X				
	1.3 Strukturierung und transparente Zielausrichtung	X				
	1.4 Kooperation des pädagogischen Personals	X				
	1.5 Verhalten der Schülerinnen und Schüler im Unterricht	X				
	1.6 Pädagogisches Klima im Unterricht	X				
	1.7 Förderung der Leistungs- und Anstrengungsbereitschaft	X				
Profilmerkmal 2: Unterrichtsprozess		Bewertung				
		A	B	C	D	
Profilkriterien	2.1 Reflexion des Lernprozesses		X			
	2.2 Fachimmanentes, fachübergreifendes. und fächerverb. Lernen			X		
	2.3 Methodenwahl	X				
	2.4 Medienbildung		X			
	2.5 Sprachbildung		X			
	Individualisierung von Lernprozessen					
	2.6 Innere Differenzierung				X	
	2.7 Selbstständiges Lernen			X		
	2.8 Kooperatives Lernen		X			
	2.9 Problemorientiertes Lernen			X		